

REPUBLIKA HRVATSKA, ISTARSKA ŽUPANIJA, GRAD BUZET

<b>CJELINA</b>	<b>BUZET</b>	<b>ULICA I KBR.</b>	<b>J. Ivančića 11, E. Nemarnika 19</b>
<b>OBJEKT</b>	<b>STAMBENA KUĆA</b>	Buzet	
<b>INVENTARSKI BROJ</b>	<b>Blok U – 1 i 2</b>	<b>KAT. ČEST.</b>	1995, 1996 i 2041 (st.kat. k.č. 93 i 81 zgr. te vrtovi 3888/1 i /2)



<b>VALORIZACIJA</b>	<i>SPOMENIČKA VRIJEDNOST</i>	•	<b>VRIJEME IZGRADNJE</b>	19.st. (stariji sloj iz 16. st.)	
	<i>VIŠA AMBIJENTALNA VRIJEDNOST</i>			<b>REŽIM ZAŠTITE</b>	I. KATEGORIJA
	<i>AMBIJENTALNA VRIJEDNOST</i>		II. KATEGORIJA		
	<i>UKLOPLJENO U AMBIJENT</i>		III. KATEGORIJA		
	<i>NEUKLOPLJENO</i>		IV. KATEGORIJA		
	<i>BEZ KONZ. INTERESA</i>		<b>KATNOST</b>	Podrum + P + 1	
<b>KONZERVATORSKO STANJE</b>	<i>DOBRO</i>		<b>TIP KROVA</b>	dvostrešno i trostrešno	
	<i>SREDNJE</i>	•	<b>KROVNI POKROV</b>	kupa kanalica	
	<i>LOŠE</i>				

**OPASKA**

Nekada jedinstvena arhitektonska cjelina, podijeljena je danas na tri čestice i dva kućna broja. Južno krilo je jednokatnica 8s podrumom) pravokutnog tlocrta, pročeljem s 4 prozorske osi orijentirana prema ulici, a glavnim pročeljem zapadno prema podgrađu. Ulazni portal je na kraju ulice, na zaobljenom predvorju. Sjeverno krilo je jednokatnica s podrumom, koje se dotiče bastion iz 16. st. u bazi kvadratnog tlocrta s kasnijom polukružnom dogradnjom, rastvoren na katu velikim otvorima. Građena je od kamena, žbukana, rasteretni i nosivi lukovi su od opeke. Okviri otvora su kameni, profilirani. U podrumu je otvoren grednik, međukatna konstrukcija je drvena, stubište je drveno. Uz stariju kuću prigradeno trokrako zatvoreno stubište, čiji je zid rastvoren lukovima. Cjelovita gardevina je rekonstruirana 80<sup>th</sup> ali ne u potpunosti-podrumski prostori i dio prizemlja su nedirnuti. Južno krilo je starije, vjerojatno iz 16. st. Klasicistička palača od prve četvrtine 19. st. sa stubištem dograđenim sredinom stoljeća. Vrtni portal s grbom nepoznatog porijekla pripada 17. st. Bastion nadograđen početkom 19. st. spojio je dvije građevine u jedinstvenu cjelinu.

**Prijedlog:**

- potrebna je izrada konzervatorskog elaborata, ispitati povijesne slojeve;
- izraditi cjelovit projekt obnove.



1981.



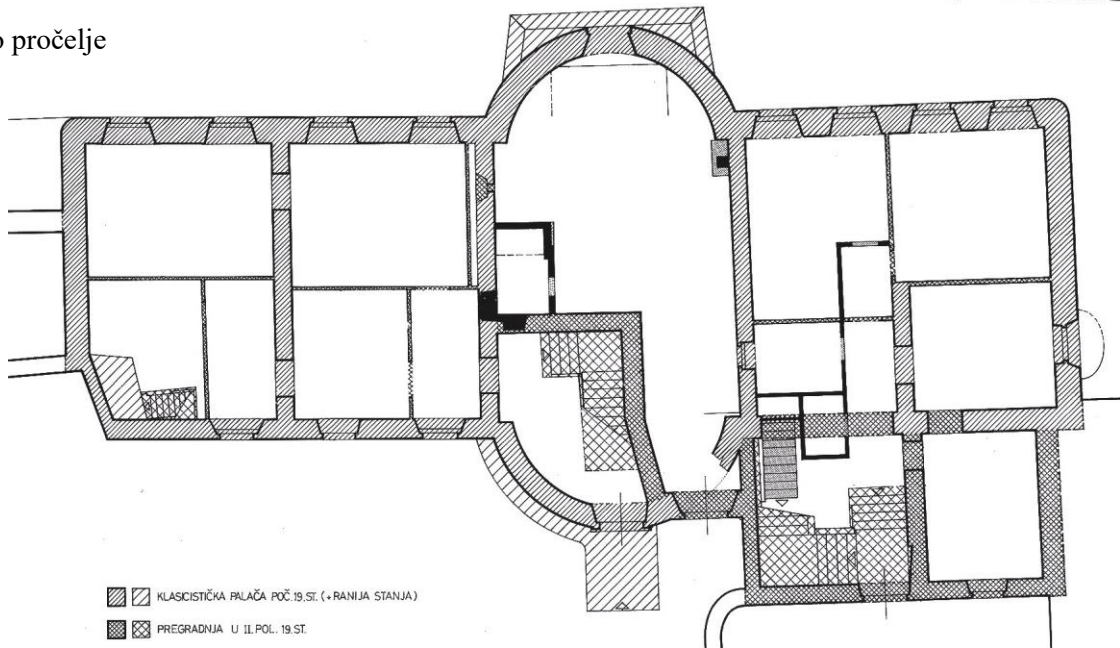
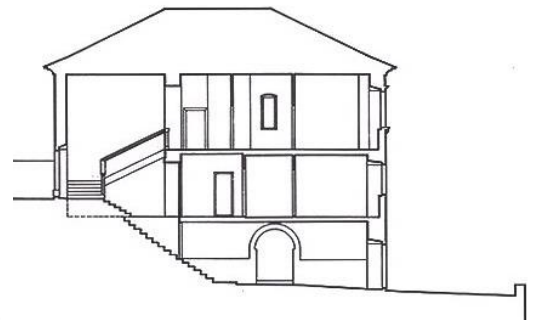
stanje prije rekonstrukcije



zapadno pročelje - rekonstrukcija



istočno pročelje



stanje 1981.  
prije rekonstrukcije

