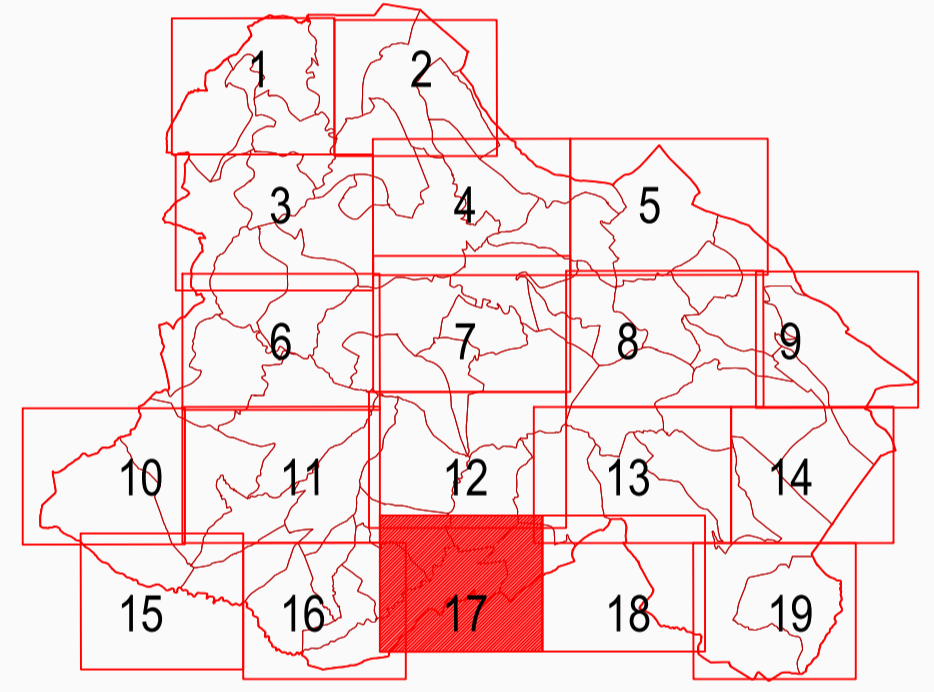


- ### 4.17. GRADEVINSKO PODRUČJE - JURADI, MARČENEGLA, MEDVEJA, RAČICE, RAČIČKI BRIJEG
- TERITORIJALNE I STATISTIČKE GRANICE
 - GRANICA GRADA BUZETA PREMA DGU
 - GRANICA STATISTIČKOG NASELJA PREMA DGU
 - OSTALE GRANICE
 - GRANICA OBUHVATA PLANA
 - GRANICA GRADEVINSKOG PODRUČJA NASELJA
 - GRANICA IZDOJENOG GRADEVINSKOG PODRUČJA IZVAN NASELJA
 - GRANICA GRADEVINSKOG PODRUČJE - IZGRADENI DIO
 - GRANICA GRADEVINSKOG PODRUČJE - NEIZGRADENI DIO
 - GRANICA OBAVEZNOG URBANISTIČKOG PLANA UREĐENJA
 - GRANICA POSTOJEĆEG URBANISTIČKOG PLANA UREĐENJA
 - OZNAKA IZMJENA GRADEVINSKOG PODRUČJA (USKLADJENJE SA ZPU)

- #### PROSTORI I POVRŠINE ZA RAZVOJ I UREĐENJE GRADEVINSKOG PODRUČJE NASELJA
- GRADEVINSKO PODRUČJE NASELJA
 - DIO GRADEVINSKOG PODRUČJA NASELJA PROIZVODNE NAMJENE
 - I - industrijska, I2 - zanatlija, I3 - poljoprivredna
 - DIO GRADEVINSKOG PODRUČJA NASELJA GOSPODARSKE - POSLOVNE NAMJENE
 - K - opća poslovna, K1 - službena, K3 - komunalno servisa
 - DIO GRADEVINSKOG PODRUČJA NASELJA UGOSTITELJSKO-TURISTIČKE NAMJENE
 - TZ - turistička zona
 - DIO GRADEVINSKOG PODRUČJA NASELJA SPORTSKO-REKREACIJSKE NAMJENE
 - R
- #### POVRŠINE IZVAN NASELJA
- GOSPODARSKA NAMJENA - PROIZVODNA
 - I1 - industrijska, I2 - zanatlija, I3 - energetska, I4 - poljoprivredna
 - GOSPODARSKA NAMJENA - POSLOVNA
 - K - opća poslovna, K1 - službena, K3 - komunalno servisa
 - GOSPODARSKA NAMJENA - UGOSTITELJSKO TURISTIČKA
 - T - turistička zona, TZ - turistička razvojna zona
 - SPORTSKO REKREACIJSKA NAMJENA
 - R - sportski centar, R1 - odmor i rekreacija, R2 - odmor i rekreacija, R3 - odmor i rekreacija, R4 - odmor i rekreacija, R5 - odmor i rekreacija, R6 - odmor i rekreacija, R7 - odmor i rekreacija, R8 - odmor i rekreacija, R9 - odmor i rekreacija, R10 - odmor i rekreacija, R11 - odmor i rekreacija, R12 - odmor i rekreacija, R13 - odmor i rekreacija, R14 - odmor i rekreacija, R15 - odmor i rekreacija, R16 - odmor i rekreacija, R17 - odmor i rekreacija, R18 - odmor i rekreacija, R19 - odmor i rekreacija, R20 - odmor i rekreacija, R21 - odmor i rekreacija, R22 - odmor i rekreacija, R23 - odmor i rekreacija, R24 - odmor i rekreacija, R25 - odmor i rekreacija, R26 - odmor i rekreacija, R27 - odmor i rekreacija, R28 - odmor i rekreacija, R29 - odmor i rekreacija, R30 - odmor i rekreacija, R31 - odmor i rekreacija, R32 - odmor i rekreacija, R33 - odmor i rekreacija, R34 - odmor i rekreacija, R35 - odmor i rekreacija, R36 - odmor i rekreacija, R37 - odmor i rekreacija, R38 - odmor i rekreacija, R39 - odmor i rekreacija, R40 - odmor i rekreacija, R41 - odmor i rekreacija, R42 - odmor i rekreacija, R43 - odmor i rekreacija, R44 - odmor i rekreacija, R45 - odmor i rekreacija, R46 - odmor i rekreacija, R47 - odmor i rekreacija, R48 - odmor i rekreacija, R49 - odmor i rekreacija, R50 - odmor i rekreacija, R51 - odmor i rekreacija, R52 - odmor i rekreacija, R53 - odmor i rekreacija, R54 - odmor i rekreacija, R55 - odmor i rekreacija, R56 - odmor i rekreacija, R57 - odmor i rekreacija, R58 - odmor i rekreacija, R59 - odmor i rekreacija, R60 - odmor i rekreacija, R61 - odmor i rekreacija, R62 - odmor i rekreacija, R63 - odmor i rekreacija, R64 - odmor i rekreacija, R65 - odmor i rekreacija, R66 - odmor i rekreacija, R67 - odmor i rekreacija, R68 - odmor i rekreacija, R69 - odmor i rekreacija, R70 - odmor i rekreacija, R71 - odmor i rekreacija, R72 - odmor i rekreacija, R73 - odmor i rekreacija, R74 - odmor i rekreacija, R75 - odmor i rekreacija, R76 - odmor i rekreacija, R77 - odmor i rekreacija, R78 - odmor i rekreacija, R79 - odmor i rekreacija, R80 - odmor i rekreacija, R81 - odmor i rekreacija, R82 - odmor i rekreacija, R83 - odmor i rekreacija, R84 - odmor i rekreacija, R85 - odmor i rekreacija, R86 - odmor i rekreacija, R87 - odmor i rekreacija, R88 - odmor i rekreacija, R89 - odmor i rekreacija, R90 - odmor i rekreacija, R91 - odmor i rekreacija, R92 - odmor i rekreacija, R93 - odmor i rekreacija, R94 - odmor i rekreacija, R95 - odmor i rekreacija, R96 - odmor i rekreacija, R97 - odmor i rekreacija, R98 - odmor i rekreacija, R99 - odmor i rekreacija, R100 - odmor i rekreacija
 - JAVNA DRUŠTVENA NAMJENA
 - D - muzej
 - POVRŠINE INFRASTRUKTURNIH SUSTAVA
 - GRUBLJE



Zupanija:	ISTARSKA	Grad:	BUZET
Naziv prostornog plana: III. IZMJENE I DOPUNE PROSTORNOG PLANA UREĐENJA GRADA BUZETA PRIJEDLOG PLANA			
Naziv kartografskog prikaza: GRADEVINSKO PODRUČJE - JURADI, MARČENEGLA, MEDVEJA, RAČICE, RAČIČKI BRIJEG			
Broj kartografskog prikaza:	4.17.	Mjerilo kartografskog prikaza:	1 : 5 000
Odluka o izradi plana: Službene novine Grada Buzeta 1/21, 7/21, 1/22		Odluka predstavničkog tijela o donošenju plana:	
Javna rasprava (datum objave):		Javni uvod održan:	
Pečat tijela odgovornog za provođenje javne rasprave: M.P.		Odgovorna osoba za provođenje javne rasprave: ANICA MILKOVIĆ GRBAC, dipl.ing.arh., pročelnica	
Suglasnost na plan:			
Pravna osoba koja je izradila plan: APE d.o.o. za arhitekturu, planiranje i ostale poslovne djelatnosti Ozajlska 61, 10000 Zagreb, tel/fax. 01/309-7572			
Pečat pravne osobe koja je izradila plan:		Odgovorna osoba: SANDRA JAKOPEC, dipl.ing.arh.	
Odgovorni voditelj izrade nacrtu prijedloga plana: SANDRA JAKOPEC, dipl.ing.arh.			
Stručni tim u izradi plana: MIRELA CORDAŠ, dipl.ing.arh. NIKŠA BOŽIĆ, dipl.ing.arh. VLATKA ŽUNEČ, mag.ing.arch. MARIJANA ŽLODRE, mag.ing.arch.			
Pečat predstavničkog tijela: M.P.		Predsjednik predstavničkog tijela:	
Suglasnost ovog prostornog plana s izvornikom objave:		Pečat nadležnog tijela: M.P.	

PROSTORNI PLAN UREĐENJA GRADA BUZETA - III. IZMJENE I DOPUNE